

# 구정질문 관계 자료

금천구의회 김경완 의원

# 1. 청년 정책 관련

김경완 의원

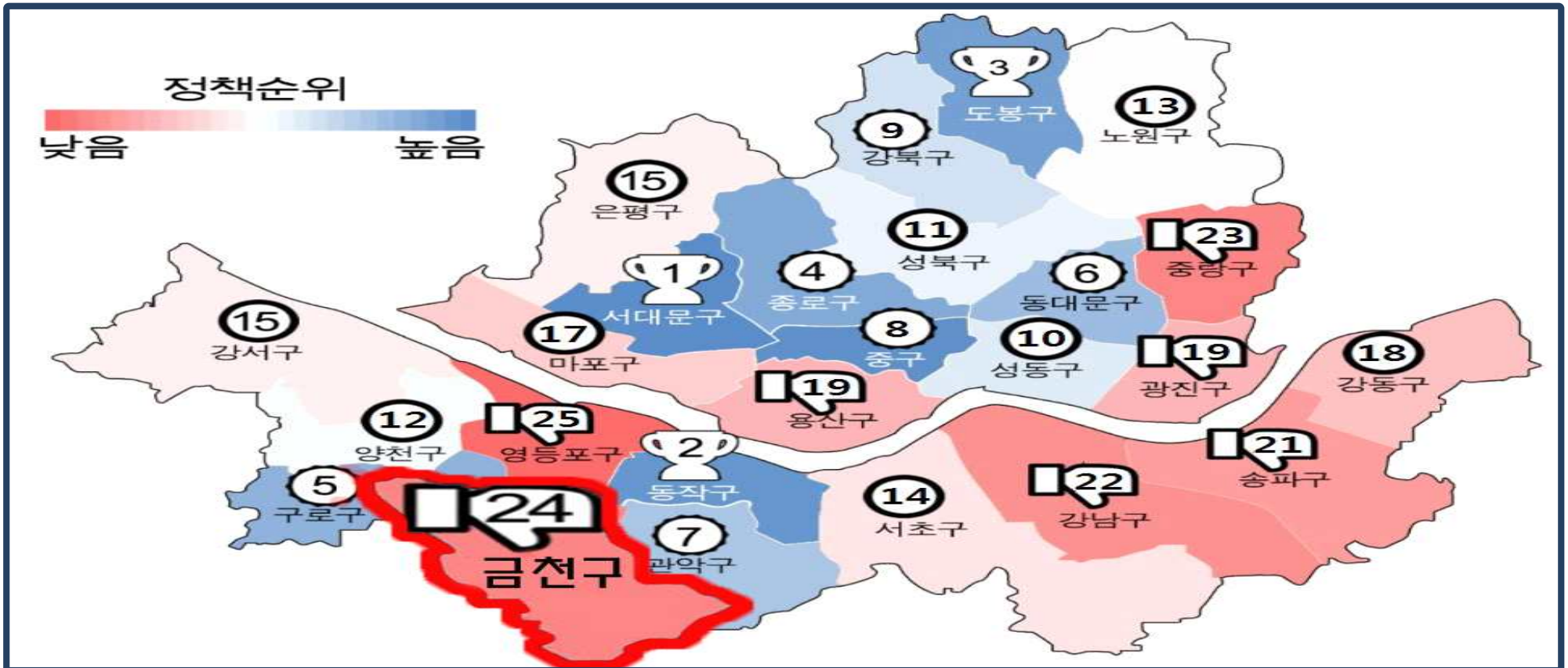
## 금천구의 청년 예산 비율

금천구 예산 (일반회계)  
약 3천 300억 중

청년예산  
350만원

$0.001\% = 1/100,000$

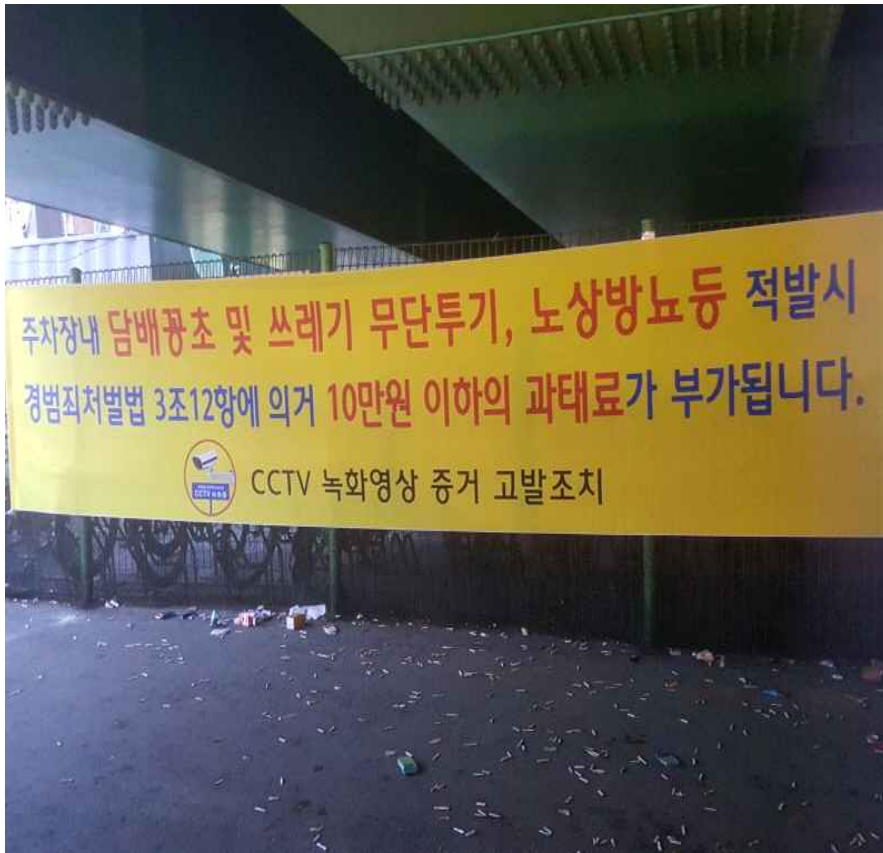
# 자치구별 청년 정책 순위 조사



## 2. 흡연구역 설치 관련

김경완 의원

# 구로구 사례



# 흡연부스 설치사례

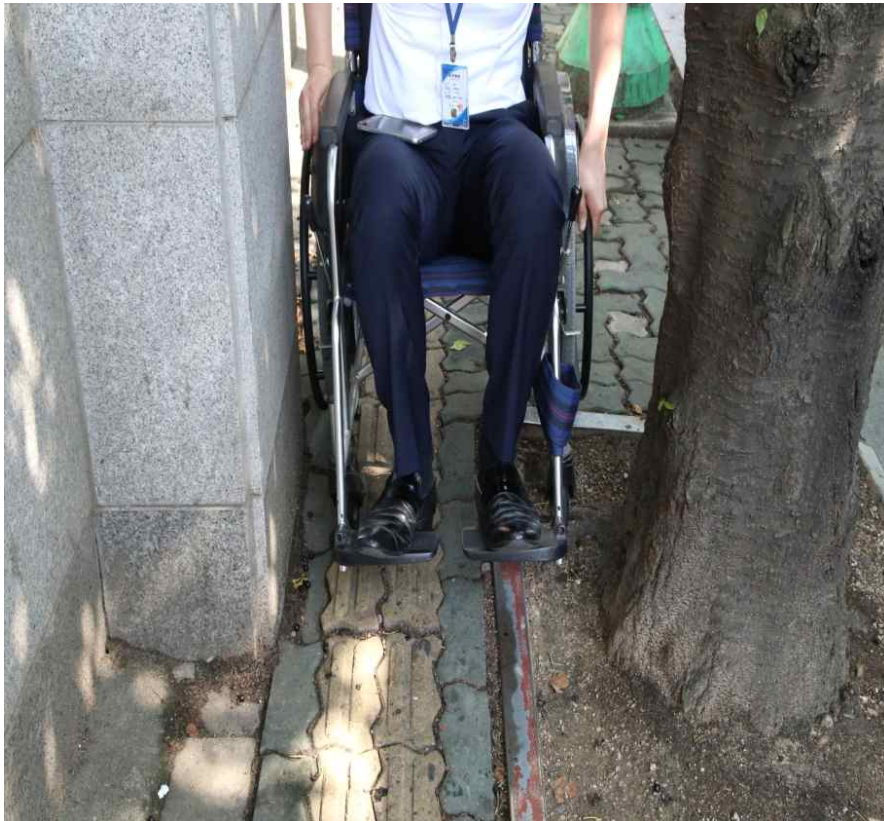


# 3. 보행도로의 문제점

김경완 의원



# 보행자 도로 장애 구간 (1)



## 보행자 도로 장애 구간 (2)



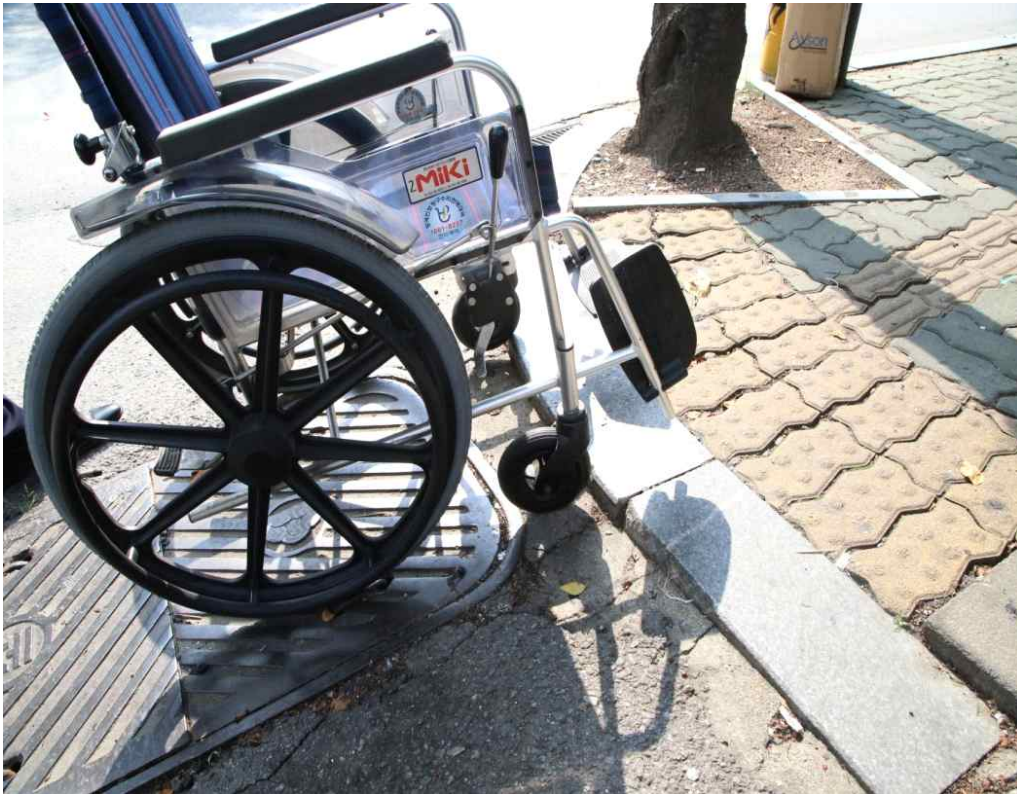
# 보행자 도로 장애 구간 (3-1)



# 보행자 도로 장애 구간 (3-2)



# 보행자 도로 장애 구간 (4)



# 보행자 도로 장애 구간 (5)



# 보행자 도로 장애 구간 (6)



# 보행자 도로 장애 구간 (7)





# 보행자 도로 장애 구간 (8)



# 보행자 도로 장애 구간 (9-1)



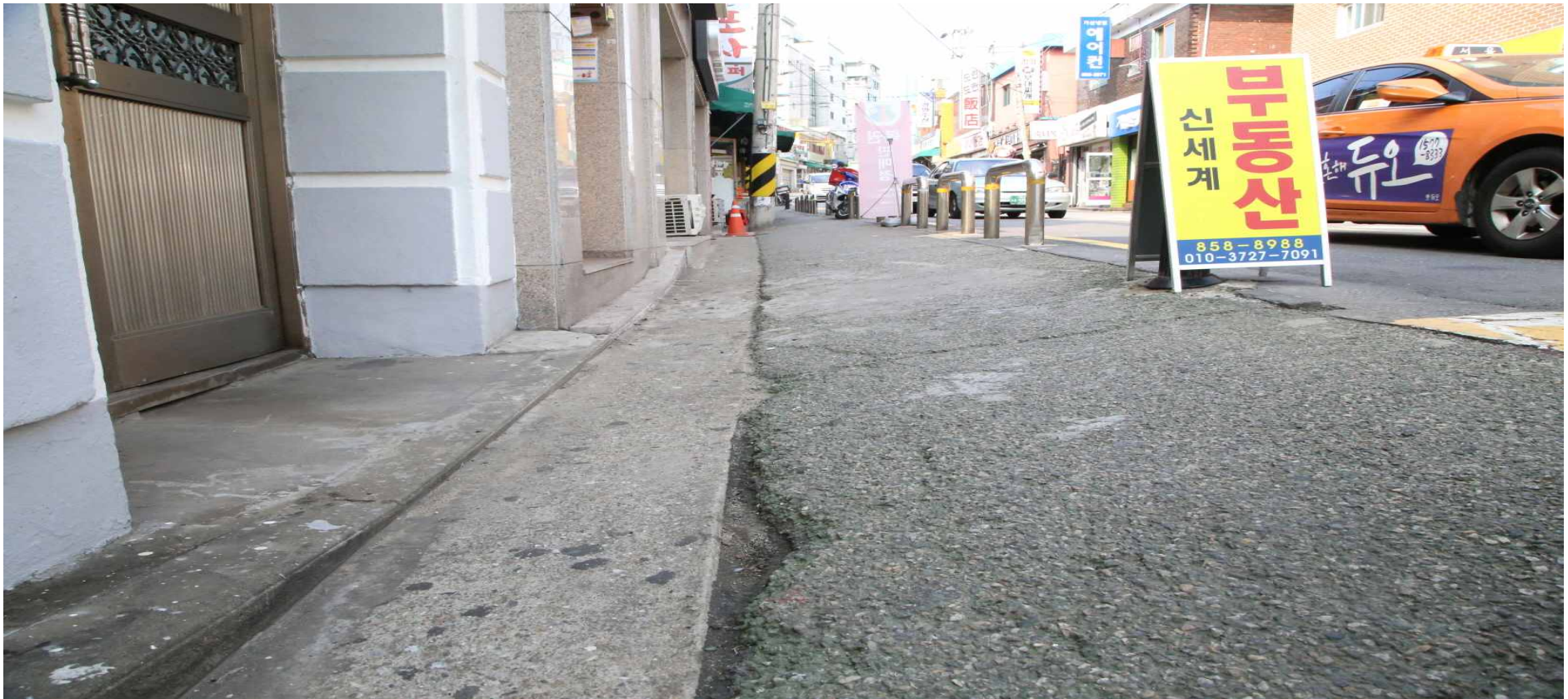
# 보행자 도로 장애 구간 (9-2)



# 보행자 도로 장애 구간 (9-3)



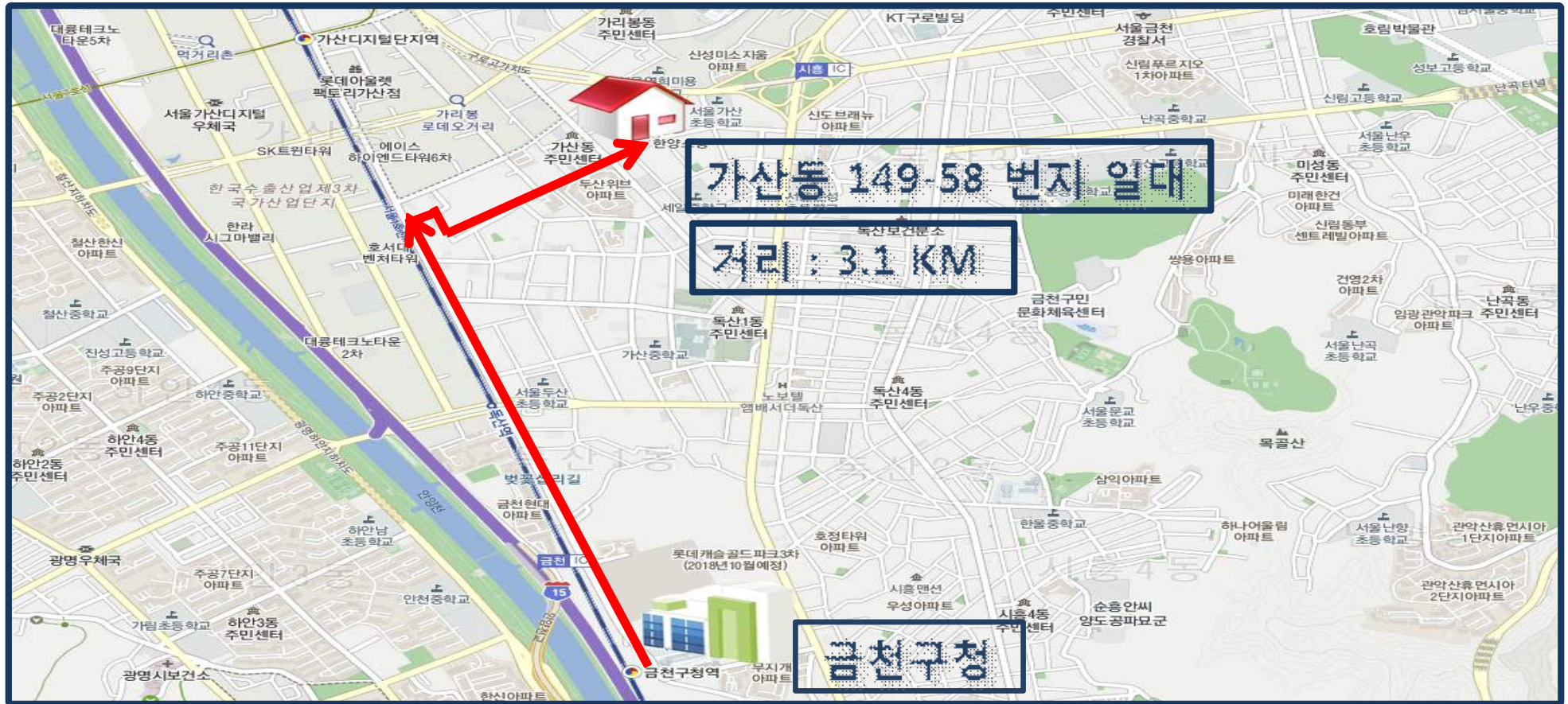
# 보행자 도로 장애 구간 (10-1)



# 보행자 도로 장애 구간 (10-2)



# 보행자 도로 장애 구간



# 4. 편의시설 관련

김경완 의원



# 2015 공공시설 편의시설 실태조사

구별	조사대상	조사결과					
		설치			미설치	설치율	
		합계	적정	미흡		적정설치	단순설치
합계	57176	49540	44124	5416	7636	77.17%	86.64%
종로	3349	2973	2790	183	376	83.31%	88.77%
중구	2248	1893	1698	195	355	75.53%	84.21%
용산	2147	1875	1725	150	272	80.34%	87.33%
·							
·							
<b>금천</b>	<b>1294</b>	<b>1056</b>	<b>866</b>	<b>190</b>	<b>238</b>	<b>66.92%</b>	<b>81.60%</b>
·							
강동	2055	1837	1639	198	218	79.76%	89.39%

# 2015 공공시설 편의시설 실태조사

## ◆ 단순설치 비율 (적정 + 미흡설치)

금천구  
81.6%



서울시  
평균  
86.6%

서울시 25개구 중

금천구 22위

# 2015 공공시설 편의시설 실태조사

## ◆ 적정설치 비율

금천구  
66.9%



서울시  
평균  
77.1%

서울시 25개구 중

금천구 24위

# 5. 자동차 단속문제

김경완 의원

# 외제차 단속 및 견인 비율 비교

## ◆ 연도별 비교

연도	일반단속				견인단속			
	계	국산차	외제차	외제차 단속비율	계	국산차	외제차	외제차 단속비율
2013	50,226	47,257	2,969	5.91	1,169	1,145	24	2.05
2014	49,704	47,321	2,383	4.79	974	928	46	4.72
2015	45,605	43,260	2,345	5.14	1,198	1,173	25	2.08
2016	26,022	21,855	1,167	4.48	478	475	3	0.62
합 계	171,557	159,693	8,864	5.08	3,819	3,721	98	2.36

# 외제차 단속 및 견인 비율 비교

◆ 2014년도

단속 비율

4.79%

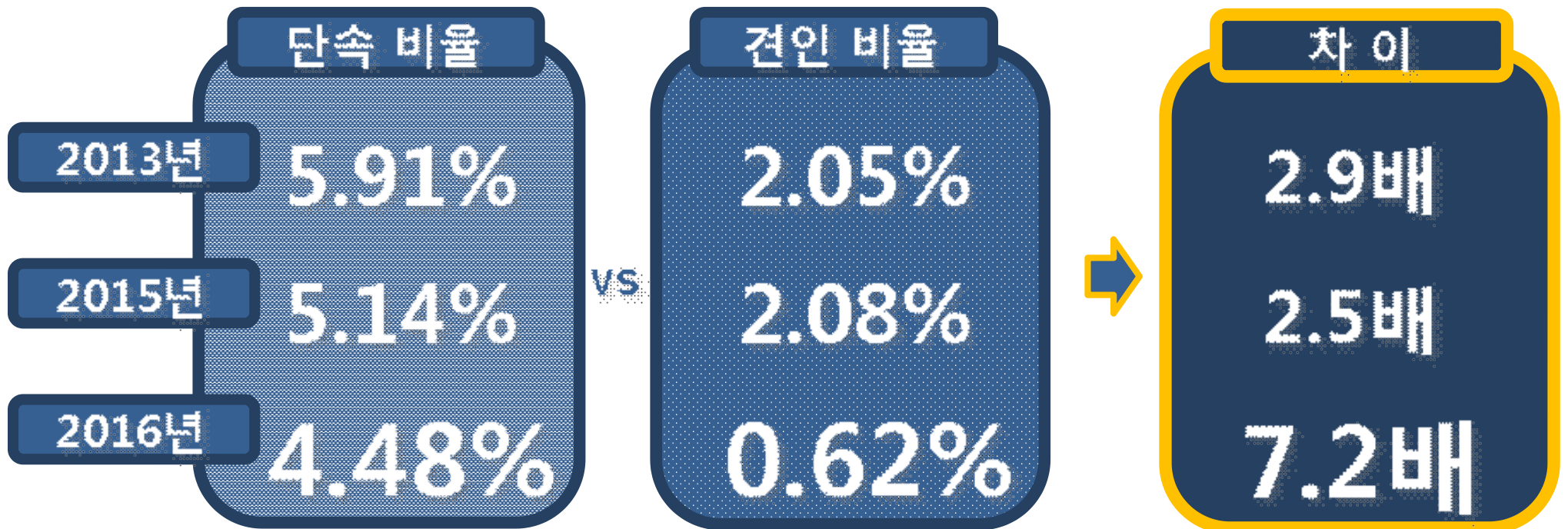
vs

견인 비율

4.72%

# 외제차 단속 및 견인 비율 비교

## ◆ 연도별 비교



# 6. 청소녀 위생용품지원

김경완 의원





**THANK YOU**

**감사합니다.**

**김경완 의원**